

## 側溝

ASUZAC

## Contents

FX防音可変側溝スリットタイプ P.272	FX防音可変側溝グレーチング横断用 P.296
FX防音可変側溝 P.275	FX側溝用 基礎板 P.298
大型FX防音可変側溝 P.277	FQ側溝 P.299
横断FX防音可変側溝 P.281	バイコンクリーン側溝 P.306
大型横断FX防音可変側溝 P.283	鉄筋コンクリートU形 P.309
FXU防音側溝 P.285	鉄筋コンクリートU形用蓋 P.310
FXウォール P.287	車道用鉄筋コンクリートU形 P.311
ジオセル土留FX防音可変側溝 P.289	特殊車道用鉄筋コンクリートU形 P.312
FX防音可変側溝スリットタイプ蓋 P.292	特殊車道用鉄筋コンクリートU形蓋 P.312
FX防音可変側溝バイコン蓋 P.292	DS-PUL P.313
FX防音可変側溝用蓋 P.293	AS・G側溝 P.314
FX防音可変側溝グレーチング縦断用 P.294	

## 環境に優しい

従来の製法に比べ蒸気養生の必要のないバイコン製法のため製造途中での環境への影響が少なくなりました。



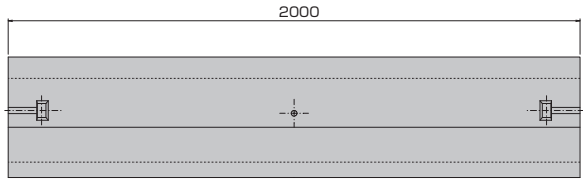
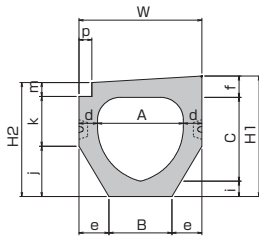
最新の施工事例



## 特長

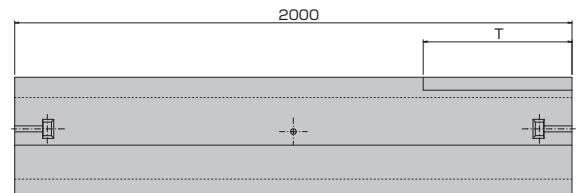
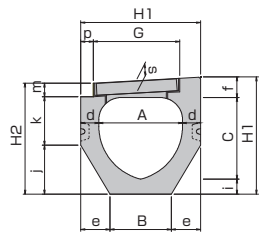
- 1、水理性に優れている  
流水断面が卵形状のため、従来の側溝と比べて低勾配・少流量時の流速が早く、底部にゴミがたまりにくくなりました。
- 2、騒音がしない  
U型側溝、自由勾配側溝と比べて蓋が一体化した側溝のため騒音が少なく、かつ車道の一部として活用できます。
- 3、安全である  
側溝と蓋を一体化しているため、従来型（開渠）と比べて、蓋が割れたり落ち込むことがなく安全です。
- 4、経済的である  
側溝と蓋の一体化により、従来型（開渠）と比べて経済的です。
- 5、即埋め戻しが可能  
連結工法なので不等沈下に強く、シール材使用なので目地モルタルが不要です。
- 6、グレーチング付き集水柵  
グレーチング付き集水柵を規格化しているため、施工性と維持管理面に優れています。
- 7、凍害に強い  
道路用側溝としては初めてのバイコン製品です。特に寒冷地では流し込み製品に比べ抜群の耐久性があります。

## クリーン側溝 (A・AG・AM)



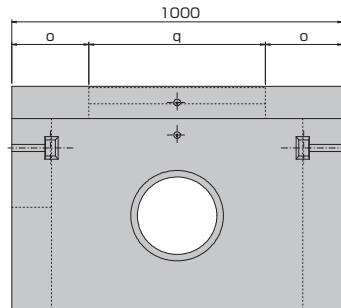
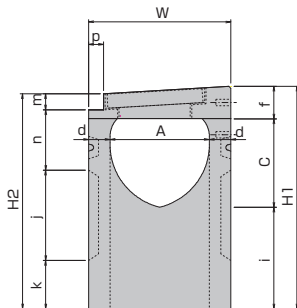
バイコンクリーン側溝A

名称	寸法(mm)															参考重量 (kg)
	A	B	C	d	e	f	H1	H2	i	j	k	m	p	W		
300×300A	300	220	300	65	105	76	431	408	55	180	178	50	45	430	395	



バイコンクリーン側溝AG

名称	寸法(mm)															参考重量 (kg)
	A	B	C	d	e	f	H1	H2	i	j	k	m	p	W		
300×300AG	300	220	300	65	105	76	430	408	55	180	178	50	45	430	368	



バイコンクリーン側溝AM樹

名称	寸法(mm)															参考重量 (kg)
	A	C	d	i	f	m	H1	H2	n	j	k	o	q	p	W	
300×300AM	300	275	65	315	101	50	690	667	187	280	150	233	534	45	430	283

L型擁壁

擁壁

のり面

張出製品

河川製品

ため池

カルポックス

バイシ付管

マンホール

側溝

道路製品

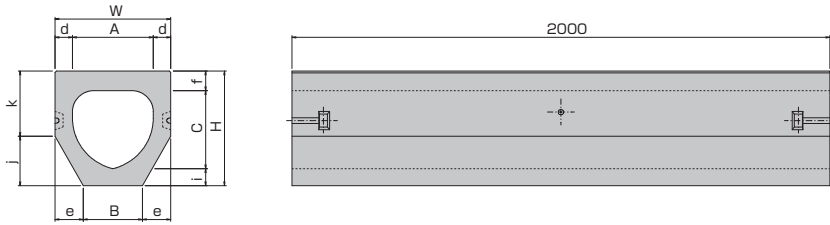
水路製品

貯留システム

石材

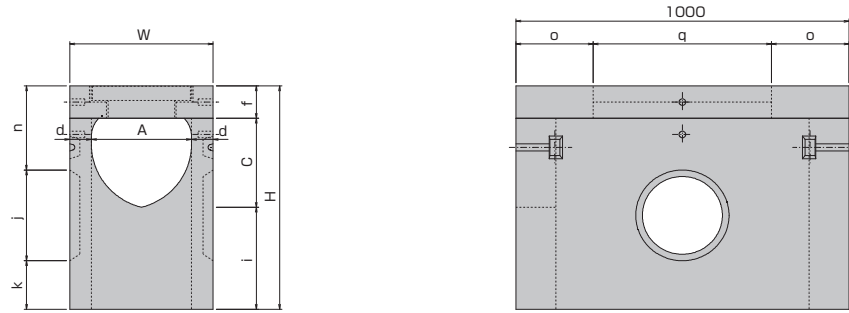
付録

## クリーン側溝 (C・CM)



バイコンクリーン側溝C

名称	寸法(mm)											参考重量 (kg)
	A	B	C	d	e	f	H	i	j	k	W	
300×300C	300	220	300	65	105	75	440	65	190	250	430	452



バイコンクリーン側溝CM樹

名称	寸法(mm)											参考重量 (kg)	
	A	C	d	i	f	H	n	j	k	o	q		W
300×300CM	300	275	65	315	100	690	260	280	150	233	535	430	291

## 参考断面図

