

RC 受圧板は高強度プレキャストコンクリートで製造され、切り土法面の安定化及び自然斜面の崩落防止として数多くの実績を持つ受圧板です。



特 長

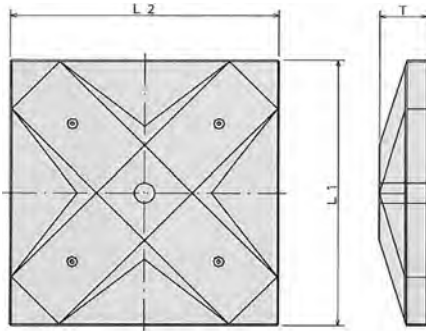
1. 工場製品のため、適正な品質管理に基づき生産された製品の提供が可能です。
2. 施工方法はアンカー工法に限定されず、現場状況により自由に選定することが可能です。
3. 現場での型枠組立やコンクリート打設の必要性がなく、施工や管理が容易で施工期間の短縮ができます。
4. 受圧板の表面を粗面模様とすることができます。
5. 受圧板の設計は「グラウンドアンカー受圧板 設計・試験マニュアル」に準拠しています。

※情報サービス「いさぼうネット」から、本製品の検索ができます。

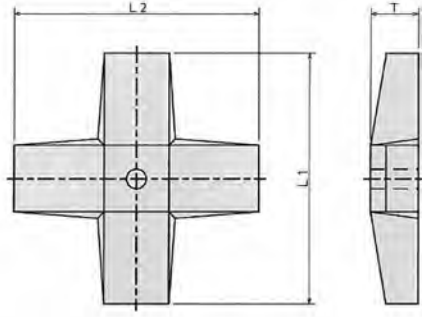
※アンカー工設計計算システム「ANCHOR」に本製品のデータが登録されています。

製品寸法図

スクエアタイプ (S,St)



クロスタイプ (C)



製品寸法表

アンカー力 (kN)	規格	寸法 (mm)	面積 (㎡)	地盤反力 (kN/㎡)	参考重量 (kg)	寸法 (mm)		
						L1	L2	T
320	ASRC14S-320	1,400x1,400	1.87	171	858	1400	1400	250
340	ASRC19S-350	1,900x1,900	3.61	94	1810	1900	1900	350
330	ASRC20S-330	2,000x2,000	4.00	82	2094	2000	2000	350
550	ASRC20S-550	2,000x2,000	4.00	137	2388	2000	2000	380
400	ASRC20St-400	2,000x1,950	3.90	102	2060	2000	1950	350
600	AS RC20St-600	2,000x1,950	3.90	153	2548	2000	1950	400
320	ASRC24S-320	2,400x2,400	5.76	55	2864	2400	2400	300
570	ASRC24S-570	2,400x2,400	5.76	98	3075	2400	2400	350
400	ASRC25S-400	2,500x2,500	6.25	64	3312	2500	2500	350
400	ASRC14C-400	1,400x1,400	1.23	325	875	1400	1400	330
600	ASRC14C-600	1,400x1,400	1.27	472	1378	1400	1400	500
400	ASRC19C-400	1,900x1,900	1.79	223	1310	1900	1900	370
600	ASRC19C-600	1,900x1,900	1.84	326	1958	1900	1900	520
160	ASRC24C-160	2,400x2,400	2.26	70	898	2400	2400	220
320	ASRC24C-320	2,400x2,400	3.71	86	2019	2400	2400	300
500	ASRC24C-500	2,400x2,400	2.70	185	2225	2400	2400	400

「ASRC 受圧板の呼称」
ASRC14S-320

ASRC・・・アスザック RC 受圧板
14・・・受圧板の寸法 (1.4m)

上表中の St は特殊スクエアタイプです。

S・・・スクエアタイプ
320・・・許容荷重 (kN)

上表中の C はクロスタイプです。

L型擁壁

擁壁

のり面

張出製品

河川製品

ため池

ポックス
カルバート

パイプ台管

マンホール

側溝

道路製品

水路製品

貯留システム

石材

付録

参考歩掛

ASRC受圧板 参考歩掛り スクエアタイプ 10基当り

名称	規格	数量	単位
ASRC受圧板		10	基
世話役		2	人
ブロック工		2	人
普通作業員		4	人
ラフテレーンクレーン賃料	25トン吊り	2	日

※スクエアタイプ日当たり施工基数 5基/日

ASRC受圧板 参考歩掛り クロスタイプ 10基当り

名称	規格	数量	単位
ASRC受圧板		10	基
世話役		1.43	人
ブロック工		1.43	人
普通作業員		2.86	人
ラフテレーンクレーン賃料	25トン吊り	1.43	日

※クロスタイプ日当たり施工基数 7基/日

施工事例

