

擁壁

ASUZAC

Contents

ポラメッシュ (垂直擁壁)	P.038	バイコン 基礎ブロック3・4・5 (省力化積みブロック関連パーツ)	P.073
しずか (ポーラスコンクリート大型ブロック)	P.046	バイコン 小口止めブロック (省力化積みブロック関連パーツ)	P.076
うらかたくん (大型ブロック積擁壁 専用裏型枠付)	P.050	テラセル擁壁工法	P.079
CKフォーム (かご式残存型枠擁壁)	P.056	箱型擁壁工法 (フリーウォール)	P.083
ヘキサゴン (レベル積み曲線安全施工ブロック)	P.062	テールアルメ工法	P.087
積みブロック	P.065	テンサー工法 (盛土・地盤補強用ジオグリッド)	P.091
クイックブロック (省力化積みブロック)	P.067	EPS工法 (発泡スチロール土木工法)	P.095
クイックブロック調整パネル (省力化積みブロック関連パーツ)	P.071		

ブロック積み用プレキャスト基礎ブロックです。



特長

1. 1つの基礎ブロックで3分、4分、5分の勾配が構築可能です。(35型は5分のみ)
2. 連結プレートにより製品同士を連結することができます。
3. ブロック重量が312kg～488kgと軽量なため、小型重機で敷設が可能です。
4. 面倒な現場での型枠の組み立て、コンクリート打設、養生、脱型が不要となり工期短縮が可能になります。
5. 5分勾配、4分勾配で敷設する場合は、後部突起が滑り止めになります。

L型擁壁

擁壁

のり面

張出製品

河川製品

ため池

カルポックス
パーツ

バイコン付帯

マンホール

側溝

道路製品

水路製品

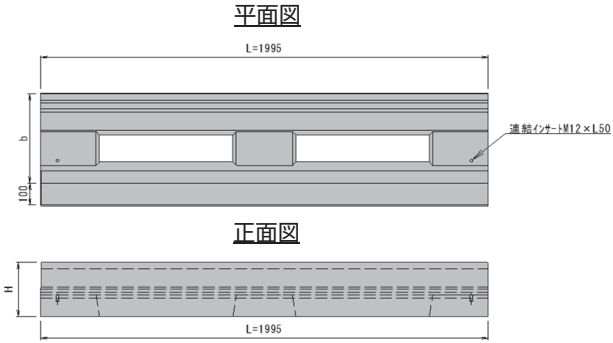
貯留システム

石材

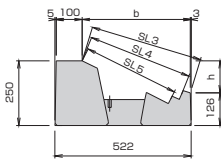
付録

L型擁壁
擁壁
のり面
張出製品
河川製品
ため池
カルポックス
バイコン特許
マンホール
側溝
道路製品
水路製品
貯留システム
石材
付録

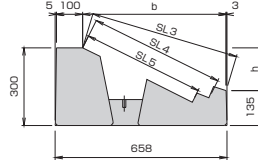
製品寸法図



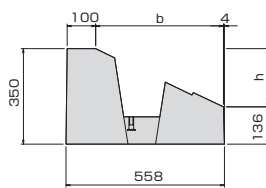
25型



30型

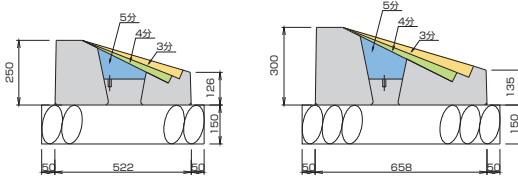


35型



※ 35型は5分積み専用です。

施工断面図

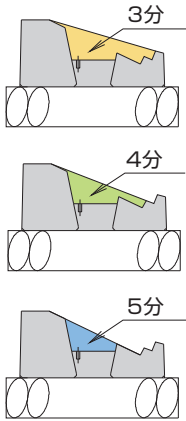


製品寸法表

呼び名	寸法 (mm)							参考重量 (kg)
	高さ	控長	h	b	SL3(3分用)	SL4(4分用)	SL5(5分用)	
25型	250	522	124	414	432	401	369	312
30型	300	658	165	550	574	519	470	468
35型	350	558	214	446	—	—	470	488

勾配変化断面図

同じ基礎を使い勾配を変えて中詰コンクリートの打設できます。
基礎を変えず勾配を変化させてブロックの積み上げが可能です。



- ・ 一列に並べた基礎ブロックのコンクリート打設位置を変えるだけで、擁壁の勾配を変えることができます。
- ・ 1つの基礎ブロックで3分、4分、5分の勾配が構築可能です。(35型は5分のみ)
- ・ 小口止ブロックが併用できます。

中詰材料表

呼び名	中詰コンクリート(m³/個)			参考重量(kg)
	SL3(3分用)	SL4(4分用)	SL(5分用)	
25型	0.068	0.054	0.042	312
30型	0.075	0.069	0.051	468
35型	—	—	0.066	488

L型擁壁

擁壁

のり面

張出製品

河川製品

ため池

ポック
パート

パイコン
付替

マンホール

側溝

道路製品

水路製品

貯留システム

石材

付録