

擁壁

ASUZAC

Contents

ポラメッシュ (垂直擁壁)	P.038	バイコン 基礎ブロック3・4・5 (省力化積みブロック関連パーツ)	P.073
しずか (ポーラスコンクリート大型ブロック)	P.046	バイコン 小口止めブロック (省力化積みブロック関連パーツ)	P.076
うらかたくん (大型ブロック積擁壁 専用裏型枠付)	P.050	テラセル擁壁工法	P.079
CKフォーム (かご式残存型枠擁壁)	P.056	箱型擁壁工法 (フリーウォール)	P.083
ヘキサゴン (レベル積み曲線安全施工ブロック)	P.062	テールアルメ工法	P.087
積みブロック	P.065	テンサー工法 (盛土・地盤補強用ジオグリッド)	P.091
クイックブロック (省力化積みブロック)	P.067	EPS工法 (発泡スチロール土木工法)	P.095
クイックブロック調整パネル (省力化積みブロック関連パーツ)	P.071		

保水性を確保、緑化機能、多自然機能に優れたブロックです。



特長

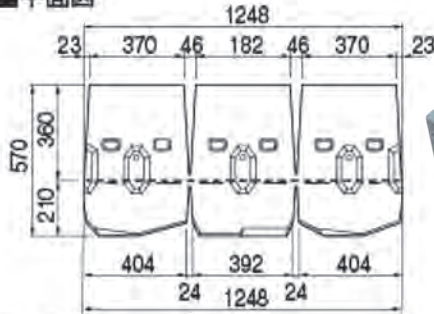
1. ヘキサゴンはレベル積みで安全に敷設でき、曲線施工も目地処理なしで簡単、空積は中詰も胴込めもない金具連結のみ超省力化施工ブロックです。
2. 壁体質量はコンクリートブロック練積み以上を確保し、金具連結することで従来の空積みの弱点であったブロック間の一体性を増し、土圧や流体力に対する十分な安定性と壁体強度を確保しています。
3. ポーラスコンクリートの多孔質と低明度・テクスチャー（輝度）柱状石を模した形状による深目地やポケット部により、植生基盤となる空隙や透水性・保水性による湿潤環境を確保し、景観性や緑化機能、水際の生物の生息・移動空間を持つ多自然機能に優れたブロックです。



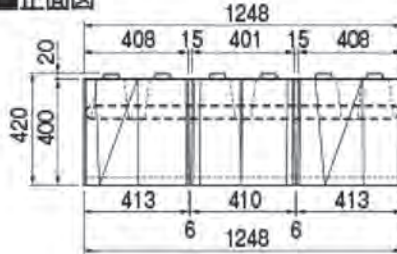
製品寸法図

基本(空積み)

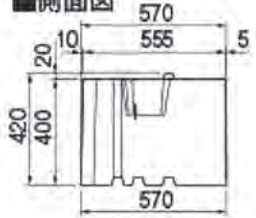
■平面図



■正面図

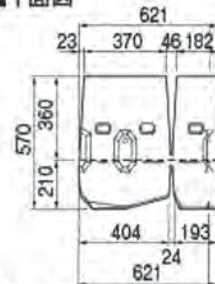


■側面図



1/2右(空積)

■平面図



■正面図

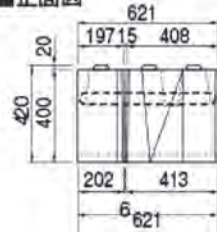


1/2左(空積)

■平面図



■正面図



L型擁壁
 擁壁
 のり面
 張出製品
 河川製品
 ため池
 カルポート
 バイパス管
 マンホール
 側溝
 道路製品
 水路製品
 貯留システム
 石材
 付録

製品寸法図

呼称	単位	基本	1/2
外形寸法	mm	1248 x 高さ400 x 570	621 x 高さ400 x 570
製品体積	m ³	0.247	0.123
参考重量	kg	469	234
m ² 当り使用個数	個/m ²	1.79 (1.91)	3.58 (3.83)

- ブロック重量は強度・空隙率の適用範囲内で変動します。
- 標準的な施工の場合、ブロック1個に連結金具1個を使用します。
- () 内は、1:0.3レベル積みの場合の数値です。

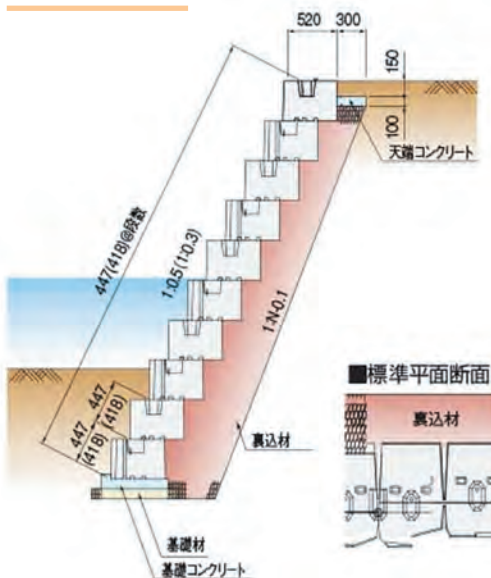
参考歩掛

(10.0m²当り)

呼称	単位	数量	備考
一般世話役	人	0.08	
ブロック工	人	0.08	
特殊作業員	人	0.10	
普通作業員	人	0.20	
ラフタレンクレーン	日	0.18	油圧式25t吊り
諸雑費	%	4	労務費 x4%

- 協会歩掛り

標準横断面図



標準平面断面図

