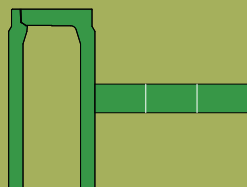


ジオセル土留 FX防音可変側溝



ASUZAC

L型擁壁

擁壁

張出工法

カルバークラス

バイコン付管

マンホール

側溝

L緑形側溝石

水路

砂河

防川

貯留システム

景観石材

信州リサイクル
バイコン製法

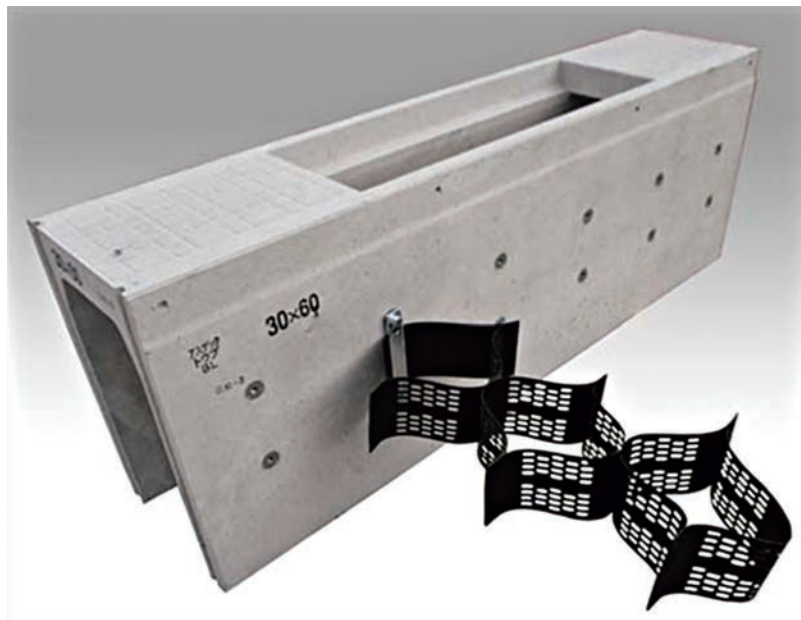
付

録

ジオセル土留FX防音可変側溝



ジオセル土留FX側溝は、FX側溝の全サイズに対応が可能であり、側溝本体にジオセル固定用のインサートを埋め込み、施工時に高密度ポリエチレン製のテラセルを取り付け、土留構造を構築した製品です。



特長

1. ジオセル土留FX側溝は、FX側溝とジオセルを金具とボルトで連結して構成する、新しい土留工法です。
2. 従来製品に比べ掘削土量が少ないため、工期短縮が可能となりと経済性に優れています。
3. 土留め部材【ジオセル】はハニカム構造であり、引抜抵抗力を利用して土圧が作用する場所で土留め目的として使用できます。ポリエチレン製のため軽量で扱い易く施工が簡単です。
4. ジオセル土留FX側溝は全サイズのFX側溝製品に使用が可能で、現場の希望に応じた製品が使用できます。
5. 車両荷重種別 T-25 (5tf) 対応製品です。

L型擁壁

擁壁

張出し法

カルバートス

パイコン符管

マンホール

側溝

L形側溝石

水路

砂河

防川

貯留システム

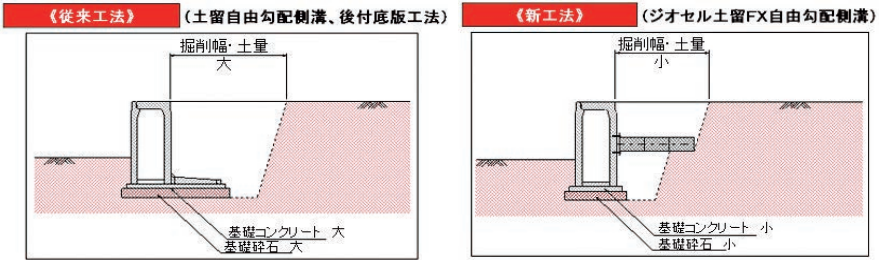
景観石材

信州サイエンス製法

付

録

- ① 従来工法よりも床掘幅(掘削幅)が少なくなります。



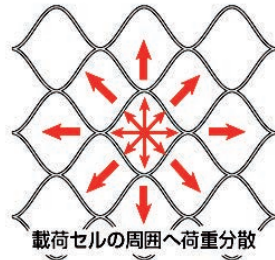
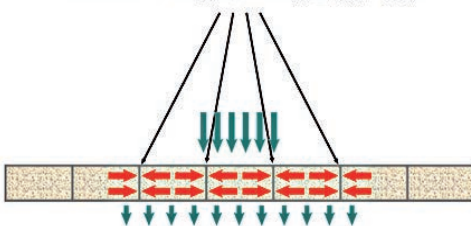
掘削幅が低減され、基礎材(砕石・コンクリート)が従来工法よりも少なくなります。経済性に優れています。

- ② ジオセルの取付は、軽量で簡単に取り付けられます。



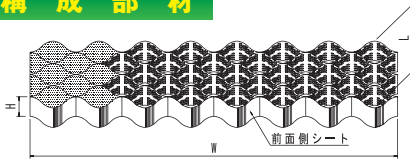
・本体にボルトとプレートでセルを取り付ければ拡張して埋め戻せます。セルはコンパクトなため、現場での仮置きなどのスペースが少なくなります。

Geoweb の各セルへの荷重分散・拘束



- ③ カタログに掲載された製品規格にあるFX側溝の全てに取り付けが可能です。(製品にインサートを埋め込みます)
- ・土留め部の部材が軽量なため施工が簡単です。
 - ・掘削幅が低減できます。
 - ・基礎材(砕石・コンクリート)の使用量が従来工法よりも少なくなります。
 - ・現場での仮置きなどのスペースが少なくなります。

構成部材



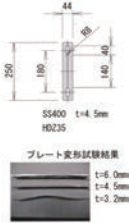
テラセル梱包スタイル例



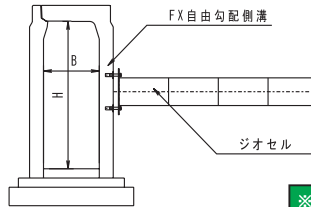
◇ジオセル部材規格

セルサイズ	型式	寸法(H×W×L)	重量(kg/枚)	カラー
3セルタイプ	TD-3M-150	150mm×2.65n×0.8m	約4.0	ブラック
4セルタイプ	TD-4M-150	150mm×2.65n×1.07m	約5.0	ブラック
5セルタイプ	TD-5M-150	150mm×2.65n×1.33m	約6.0	ブラック

◇取付金具



◇水路構造物標準図

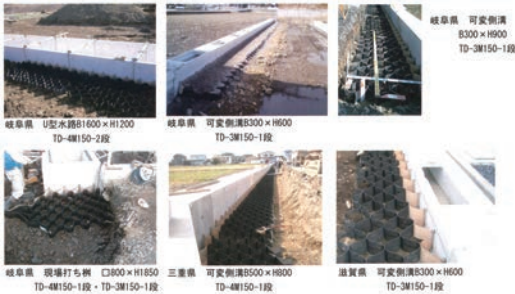


◇ジオセル土留FX自由勾配側溝 (テラセル規格・参考値)

B	H	セルタイプ
300	500	3セル
300	600	3セル
300	700	3セル
300	800	3セル
300	900	3セル
300	1000	3セル
300	1100	4セル

※自由勾配サイズはB300,400,500,600,700,800,900,1000サイズ全てに対応します。また、セルタイプは土質条件等の諸条件で変更致します。各サイズのセルタイプはご問い合わせください。

施工事例



※ジオセル工法は、U型水路などにも活用することが可能です。ご検討の際はお問い合わせください。

ジオセル施工歩掛

名称	品 種	形状寸法	数 量	単 位	備 考
ジオセル	TD-3/4/5M-150	2.65×0.8/1.07/1.33 h=15cm	4.00	枚	ロス率6%含む
展開・取付工	土木一般世話役		0.026	人	
	普通作業員		0.256	人	

※上記施工歩掛は、3セル(TD-3M-150)、4セル(TD-4M-150)、5セル(TD-5M-150)共に展開・取付は同じとする。
 ※ジオセル内に充填・転圧する客土工は、土工に含むものとする。なお、客土工は現場発生土とする。
 ※ジオセルを取り付ける自由勾配側溝は一般な施工費とする。

L型擁壁
擁壁
張出し法
カルバート
パイロン付管
マンホール
側溝
L形側溝石
水路
沙河
防川
貯留システム
景観石材
バ州イサズ
製法
付
録