

側溝

ASUZAC

Contents

FX防音可変側溝スリットタイプ P.272	FX防音可変側溝グレーチング横断用 P.296
FX防音可変側溝 P.275	FX側溝用 基礎板 P.298
大型FX防音可変側溝 P.277	FQ側溝 P.299
横断FX防音可変側溝 P.281	バイコンクリーン側溝 P.306
大型横断FX防音可変側溝 P.283	鉄筋コンクリートU形 P.309
FXU防音側溝 P.285	鉄筋コンクリートU形用蓋 P.310
FXウォール P.287	車道用鉄筋コンクリートU形 P.311
ジオセル土留FX防音可変側溝 P.289	特殊車道用鉄筋コンクリートU形 P.312
FX防音可変側溝スリットタイプ蓋 P.292	特殊車道用鉄筋コンクリートU形蓋 P.312
FX防音可変側溝バイコン蓋 P.292	DS-PUL P.313
FX防音可変側溝用蓋 P.293	AS・G側溝 P.314
FX防音可変側溝グレーチング縦断用 P.294	



最新の施工事例

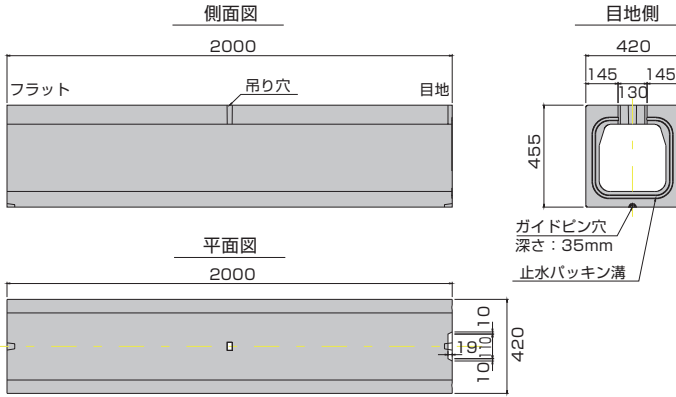


特長

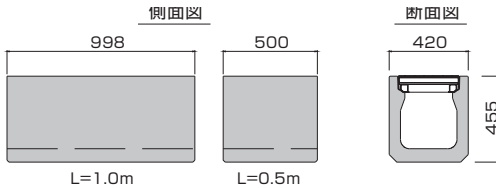
1. 現場でのコンクリート打設が不要で自由勾配側溝に比べ、大幅な工期短縮が可能です。(基礎コンクリート、底部コンクリート、目地モルタル、蓋掛け作業が不要)
2. 接続面は止水パッキン仕様です。接続の際の補助としてガイドピンにて位置決めが可能です。
3. FX側溝と同断面のため併用して敷設が可能です。
4. FQ側溝は、縦断仕様でT-25荷重対応です。

製品寸法図

FQ 側溝



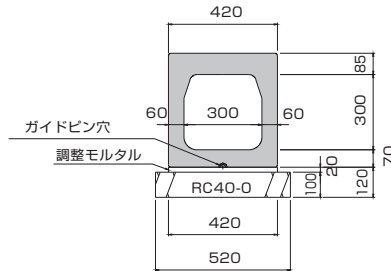
FQ 側溝用 管理枳



名称	製品規格	参考重量(kg/本)
FQ側溝 本体	300×300×2000	497
FQ側溝用 管理枳L1.0m	300×300×1000	179
FQ側溝用 管理枳L0.5m	300×300×500	89

標準断面図

FQ 側溝

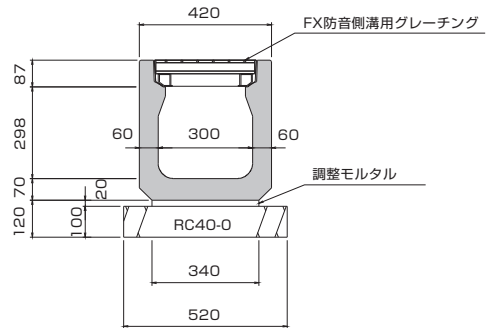
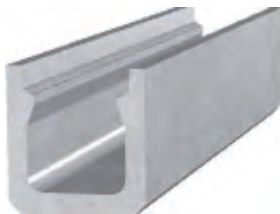


材料表

10m当たり

名称	規格	単位	数量
FQ側溝	W300×H300×L2000	本	5.00
ガイドピン		個	5.00
調整モルタル	1:3	m ³	0.08
基礎碎石	RC-40(10cm厚)	m ³	5.20

FQ 側溝用 管理枳



材料表

10m当たり

名称	規格	単位	数量
FQ側溝用 管理枳	W300×H300×L500	本	20.00
FX防音可変側溝用グレーチング	W300用 L500	枚	20.00
調整モルタル	1:3	m ³	0.08
基礎碎石	RC-40(10cm厚)	m ³	5.20

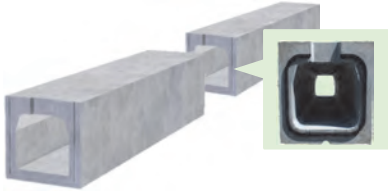
材料表

10m当たり

名称	規格	単位	数量
FQ側溝用 管理枳	W300×H300×L1000	本	10.00
FX防音可変側溝用グレーチング	W300用 L1000	枚	10.00
調整モルタル	1:3	m ³	0.08
基礎碎石	RC-40(10cm厚)	m ³	5.20

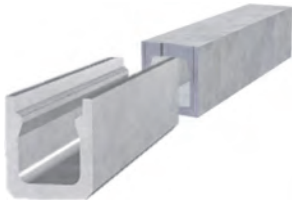
L型擁壁
擁壁
のり面
張出製品
河川製品
ため池
カルバート
パイプ台管
マンホール
側溝
道路製品
水路製品
貯留システム
石材
付録

◆ ジョイントは、止水パッキンを使用します



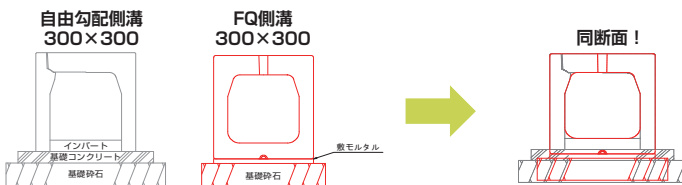
◆ 専用の管理柵でグレーチングを敷設し、清掃が可能です

- ・維持管理について、専用管理柵を設けグレーチングを上げることで、清掃できます。
⇒当社製品の「FXU 防音側溝」と同構造の管理柵です。
- ・管理柵の断面形状も FQ 側溝本体と合わせることが可能です。



◆ FX 側溝 縦断・横断とも接続してご使用頂けます

- ・ FQ 側溝は、従来品の FX 防音可変側溝・FXU側溝と同断面です。
- ・ 横断部は、FX横断側溝 300×300×2000 と接続して敷設が可能です。
- ・ また水路勾配調整が必要な箇所は、FX 側溝の H400 以上の製品と併用して敷設が可能です。



施工手順

①掘削～碎石投入



②調整モルタル敷設

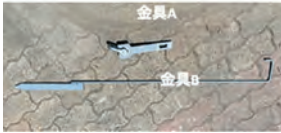


③止水パッキン貼付



④吊金具取付

1. 吊り金具 A を FQ 側溝天端部の□形の穴に挿入します。



2. 挿入した金具 A の長方形の穴に、断面側から金具 B を差し込み固定します。



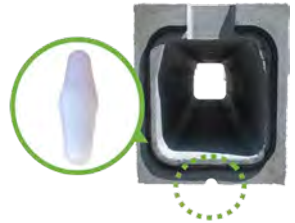
⑤ FQ 側溝吊上げ状況



⑥ FQ 側溝敷設



⑦ガイドピン取付け ガイドピンを製品断面に取付け位置決めを行います。



⑧管理柵敷設



管理柵には FX 防音可変側溝グレーチングを敷設します。



製品の両側を埋め戻して敷設完了です。



L型擁壁

擁壁

のり面

張出製品

河川製品

ため池

ポック
カート

パイプ
付管

マン
ホール

側
溝

道路
製品

水路
製品

貯留
システム

石
材

付
録

従来工法との比較

自由勾配側溝 (300×300×2000)



- 掘削・床掘
- 基礎碎石
- 基礎コンクリート打設
- 側溝本体敷設
- インパートコンクリート打設
- 目地モルタル充填
- 蓋掛け
- 埋戻し・残土処理

FQ側溝 (300×300×2000)



- 掘削・床掘
- 基礎碎石
- 調整モルタル**
- 止水パッキン貼付**
- 側溝本体敷設**
- 埋戻し・残土処理

従来工法の難点だった生コンクリートの打設を不要にし、施工性が向上したことで、工期短縮がのぞめます！

施工日数



	自由勾配側溝	FQ側溝
側溝 (管理樹) 敷設	3.7日	3.37日
甲蓋設置	0.67日	0日
グレーチング設置	0.05日	0.05日
合計日数	4.42日	3.42日

※従来工法を100%とする

※施工延長100mあたりの施工日数とする
 ※側溝据付に、基礎・インパートコンクリート打設を含む
 ※甲蓋L500/枚 グレーチングL1000/枚
 ※延長10mに1箇所にグレーチングを設置
 ※現場条件・施工条件による

施工写真



U型擁壁

擁壁

のり面

張出製品

河川製品

ため池

ポックス
カルバート

バイシ付管

マンホール

側溝

道路製品

水路製品

貯留システム

石材

付録