

## 擁壁

ASUZAC

## Contents

ポラメッシュ (垂直擁壁)	P.038	バイコン 基礎ブロック3・4・5 (省力化積みブロック関連パーツ)	P.073
しずか (ポーラスコンクリート大型ブロック)	P.046	バイコン 小口止めブロック (省力化積みブロック関連パーツ)	P.076
うらかたくん (大型ブロック積擁壁 専用裏型枠付)	P.050	テラセル擁壁工法	P.079
CKフォーム (かご式残存型枠擁壁)	P.056	箱型擁壁工法 (フリーウォール)	P.083
ヘキサゴン (レベル積み曲線安全施工ブロック)	P.062	テールアルメ工法	P.087
積みブロック	P.065	テンサー工法 (盛土・地盤補強用ジオグリッド)	P.091
クイックブロック (省力化積みブロック)	P.067	EPS工法 (発泡スチロール土木工法)	P.095
クイックブロック調整パネル (省力化積みブロック関連パーツ)	P.071		

CK フォーム (Concrete+Kago)

大型ブロックと残存型枠(カゴと碎石)を組み合わせたハイブリッド構造の練積擁壁です

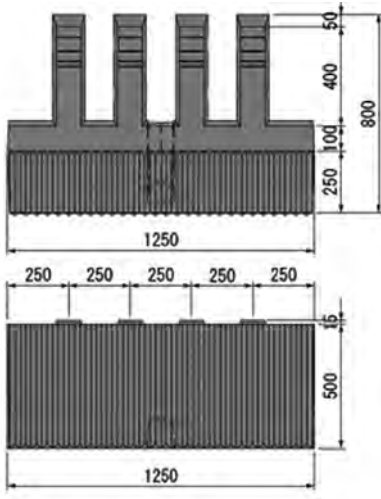


## 特長

1. 裏込碎石を残存型枠として使用することで施工性が向上します。
2. 裏込碎石は 20-40mm を使用することで、排水機能および胴込コンクリートと金網の一体性が図れます。
3. 擁壁勾配は【1:0.3】・【1:0.4】・【1:0.5】に対応し、垂直ブロックを使用することで、道路幅を広げることが可能になります。
4. 擁壁控幅は大型コンクリートブロックの 1m ~ 3.5m と同等の製品重量となるよう設計しています。

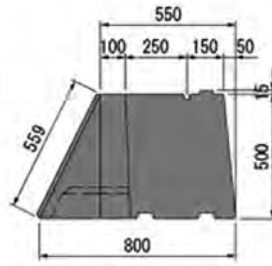
## 製品寸法図

CK ブロック (1:0.5) 製品図

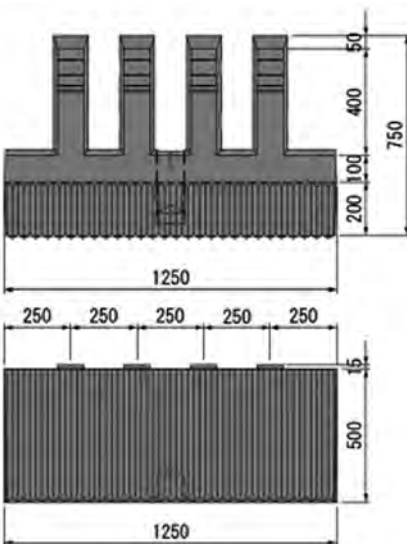


## 製品寸法表

名称	コンクリート体積 (m <sup>3</sup> )	製品重量 (kg)
CKブロック 1:0.5	0.238	524

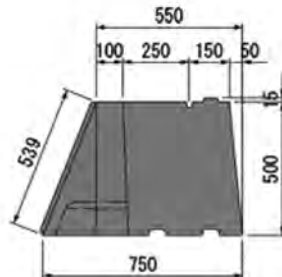


CK ブロック (1:0.4) 製品図



## 製品寸法表

名称	コンクリート体積 (m <sup>3</sup> )	製品重量 (kg)
CKブロック 1:0.4	0.222	488



L型擁壁

擁壁

のり面

張出製品

河川製品

ため池

カルバート

パイシ台管

マンホール

側溝

道路製品

水路製品

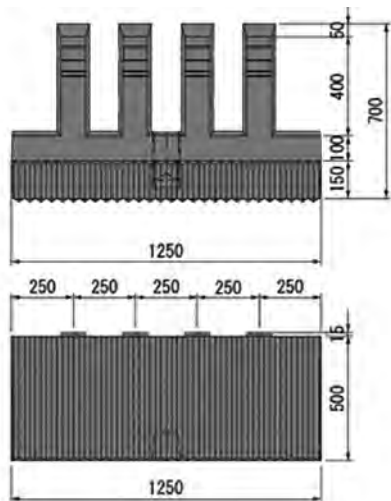
貯留システム

石材

付録

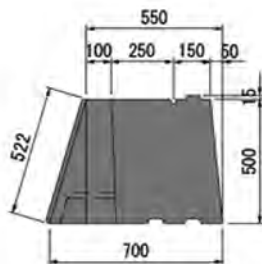
## 製品寸法図

CK ブロック (1:0.3) 製品図

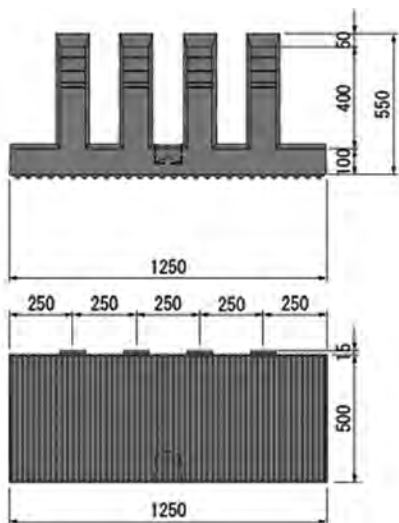


## 製品寸法表

名称	コンクリート体積 (m <sup>3</sup> )	製品重量 (kg)
CKブロック 1:0.3	0.207	455



垂直ブロック製品図



## 製品寸法表

名称	コンクリート体積 (m <sup>3</sup> )	製品重量 (kg)
CKブロック 垂直	0.168	370



L型擁壁

擁壁

のり面

張出製品

河川製品

ため池

ボックス  
カルバート

パイプ台管

マンホール

側溝

道路製品

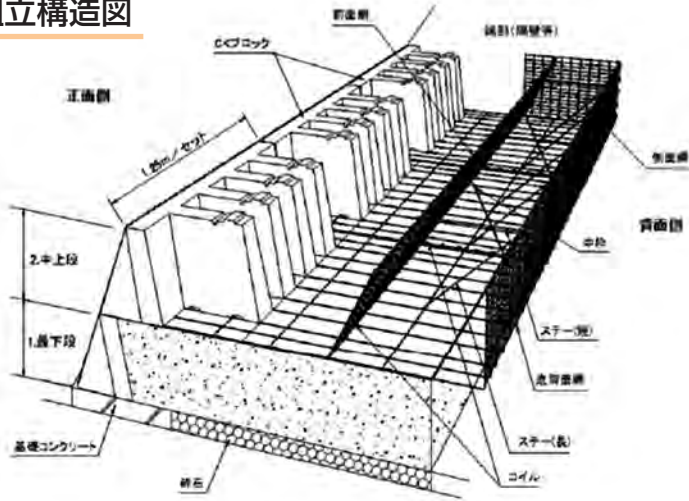
水路製品

貯留システム

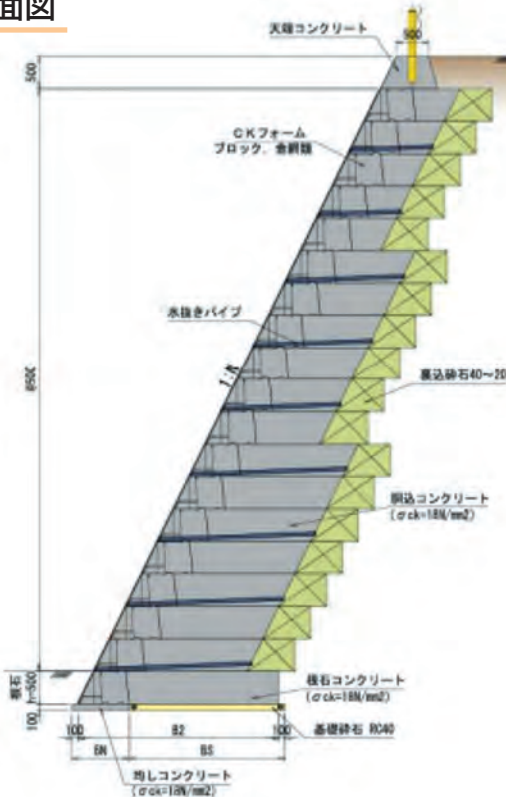
石材

付録

## 部材の組立構造図



## 標準断面図

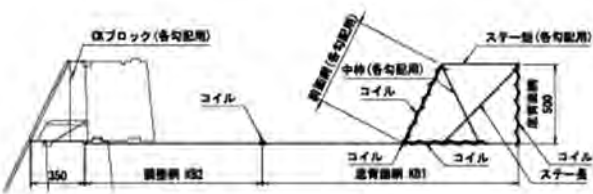


水抜きパイプの長さ

呼び名	長さ (m)
100型	0.960
150型	1.420
200型	1.970
250型	2.580
300型	3.140
350型	3.700

L型擁壁  
 擁壁  
 のり面  
 張出製品  
 河川製品  
 ため池  
 カルパスト  
 バイシ付管  
 マンホール  
 側溝  
 道路製品  
 水路製品  
 貯留システム  
 石材  
 付録

## 製品断面図



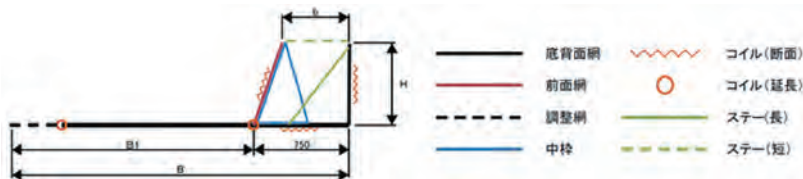
## 金網控え寸法図

(mm)

控え呼び名	底背面網 KB1	調整網 KB2
100型	1205	—
150型	1655	—
200型	—	550
250型	—	1150
300型	—	1700
350型	—	2250

## 金網寸法表

規格	CKブロック	底背面網	前面網	調整網	中枠	コイル(延長)	コイル(断面)	ステー(長)	ステー(短)
100型	1	1	1	0	1	3	2	2	1
150型	1	1	1	0	1	3	2	2	1
200型	1	1	1	1	1	3	4	2	1
250型	1	1	1	1	1	3	4	2	1
300型	1	1	1	1	1	3	4	2	1
350型	1	1	1	1	1	3	4	2	1



## 設計数量表

壁体勾配	1個当り ㎡数	㎡当り 使用個数	網込コンクリート(㎡)						基礎砕石 (㎡)	
			100型	150型	200型	250型	300型	350型		
勾配 1:0.5	1個当り	0.699	1.431	0.268	0.549	0.893	1.268	1.612	1.955	0.391
勾配 1:0.4	1個当り	0.673	1.486	0.283	0.565	0.908	1.283	1.627	1.971	0.406
勾配 1:0.3	1個当り	0.653	1.531	0.298	0.579	0.923	1.298	1.642	1.986	0.422
垂直	1個当り	0.625	1.600	0.337	0.618	0.962	1.337	1.681	2.240	0.469

壁体勾配	根石コンクリート(㎡)						
	100型	150型	200型	250型	300型	350型	
勾配 1:0.5	1個当り	0.658	0.940	1.283	1.658	2.002	2.346
勾配 1:0.4	1個当り	0.690	0.971	1.315	1.690	2.033	2.377
勾配 1:0.3	1個当り	0.720	1.001	1.345	1.720	2.064	2.407
垂直	1個当り	0.806	1.087	1.431	1.337	1.681	2.024

## 基礎工数量表

呼び名	均しコンクリート t=0.10m				基礎材 t=0.10m		
	B2(m)	BN(m)	型枠(㎡)	体積(㎡)	BS(m)	基礎面積(㎡)	体積(㎡)
根石 100型	1550	0.900	0.200	0.090	0.850	0.850	0.085
根石 150型	2000				2.200	2.200	0.220
根石 200型	2550				2.750	2.750	0.275
根石 250型	3150				3.350	3.350	0.335
根石 300型	3700				3.900	3.900	0.390
根石 350型	4250				4.450	4.450	0.445



## 施工手順

1. 捨てコンクリート打設・基礎砕石敷設

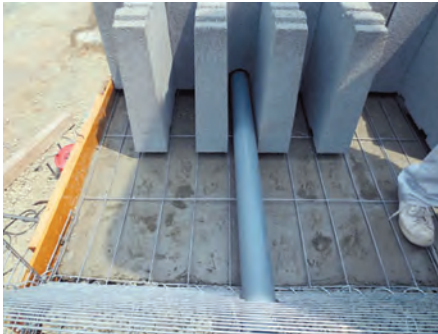
2. スミ出し、ブロック設置、型枠設置、  
コンクリート打設



3. ブロック設置、金網組立



4. 水抜きパイプ設置



5. 裏込砕石投入



6. 胴込コンクリート打設



7. 完成



L型擁壁

擁壁

のり面

張出製品

河川製品

ため池

ボックス  
カルバート

バイパス管

マンホール

側溝

道路製品

水路製品

貯留システム

石材

付録