

# L型擁壁

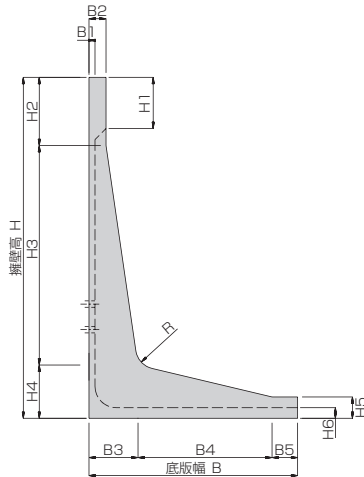
ASUZAC

## Contents

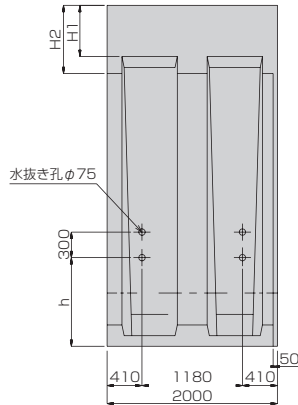
Gr・L型擁壁 (車両用防護柵基礎一体型プレキャストL型擁壁)	P.002
ASウォール (軽量L型擁壁)	P.009
ASウォール HIGH (大型軽量L型擁壁)	P.013
ASフェンスウォール (転落防止柵基礎一体型プレキャストL型擁壁)	P.015
CPL-C2-WS (F) (天端勾配自在L型擁壁)	P.019
KLウォール (宅地造成用擁壁)	P.023
KGL-WS (F) (天端勾配自在逆L型擁壁)	P.026
MCL-WS (F) (大型勾配自在逆L型擁壁)	P.030
SKH-WS (F) (大型勾配自在L型擁壁)	P.034
L型擁壁施工ガイド	P.035

# ASウォール HIGH

側面図



背面図



最新の施工事例



形状寸法及び重量<AS-HIGH> H=3250~4000

単位 (mm)

H	タイプ名	形状寸法(mm)														重量 (kg/枚)	
		B	H1	H2	H3	H4	H5	H6	B1	B2	B3	B4	B5	R	h		
3250	タイプI	2000												100			4929
	タイプII	2250	350	550	2140	560	250	120	70	200	510	1390	350	250	700	5124	
	タイプIII	2500											600			5316	
3500	タイプI	2200											300			5330	
	タイプII	2350	600	800	2140	560	250	120	70	200	510	1390	450	250	950		5446
	タイプIII	2700											800				5717
3750	タイプI	2300											150			6196	
	タイプII	2550	350	550	2575	625	250	125	70	200	575	1575	400	250	790		6396
	タイプIII	2800											650				6595
4000	タイプI	2450											300			6560	
	タイプII	2650	600	800	2575	625	250	125	70	200	575	1575	500	250	1040		6718
	タイプIII	3000											850				6996

タイプI 標準使用条件 埋め戻し土φ30°  $\gamma_s=19\text{kN/m}^3$  上載荷重 $q=10\text{kN/m}^2$  ケース1のみ。  
 タイプII 標準使用条件 埋め戻し土φ30°  $\gamma_s=19\text{kN/m}^3$  上載荷重 $q=10\text{kN/m}^2$  ケース1・2に対応。  
 タイプIII 標準使用条件 埋め戻し土φ25°  $\gamma_s=18\text{kN/m}^3$  上載荷重 $q=10\text{kN/m}^2$  ケース1・2に対応。

形状寸法及び重量<AS-HIGH> H=4250~5000

単位 (mm)

H	タイプ名	形状寸法(mm)														重量 (kg/枚)
		B	H1	H2	H3	H4	H5	H6	B1	B2	B3	B4	B5	R	h	
4250	タイプI	2600	350	750	2830	670	300	130	80	200	620	1780	200	300	870	7917
4500	タイプI	2750	600	1000	2830	670	300	130	80	200	620	1780	350	300	1120	8300
4750	タイプI	2900	350	750	3265	735	300	130	80	200	685	1915	300	300	950	9422
5000	タイプI	3050	600	1000	3265	735	300	130	80	200	685	1915	450	300	1200	9854

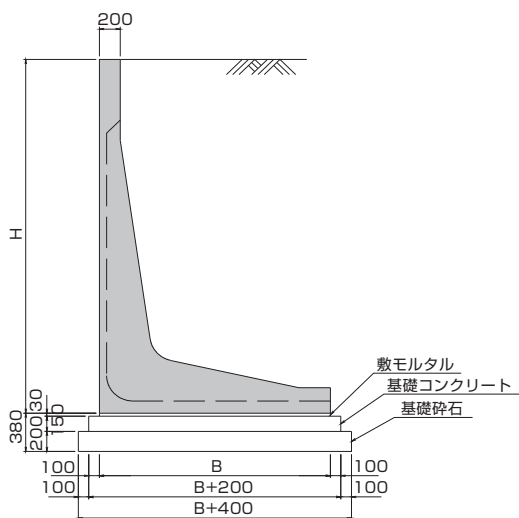
タイプI 標準使用条件 埋め戻し土φ30°  $\gamma_s=19\text{kN/m}^3$  上載荷重 $q=10\text{kN/m}^2$  ケース1のみ。

その他※荷重条件ケース1は安定計算時、底板上の上載荷重を自重として見込みますが、荷重条件ケース2では底板上の上載荷重を見込まず底版から先の上載荷重を見込んで安定計算を行います。

※擁壁天端に土羽が付く際には別途検討が必要になります。

※各規格の製品長 1m物も製造可能です。

## 標準断面図



## 使用材料表(10m当たり)

H	タイプ名	B	使用枚数	基礎砕石	基礎コンクリート	基礎型枠	敷モルタル
			(枚)	(㎡)	(㎡)	(㎡)	(㎡)
3250	タイプⅠ	2000	5.0	24.000	3.300	3.0	0.600
	タイプⅡ	2250	5.0	26.500	3.675	3.0	0.675
	タイプⅢ	2500	5.0	29.000	4.050	3.0	0.750
3500	タイプⅠ	2200	5.0	26.000	3.600	3.0	0.660
	タイプⅡ	2350	5.0	27.500	3.825	3.0	0.705
	タイプⅢ	2700	5.0	31.000	4.350	3.0	0.810
3750	タイプⅠ	2300	5.0	27.000	3.750	3.0	0.690
	タイプⅡ	2550	5.0	29.500	4.125	3.0	0.765
	タイプⅢ	2800	5.0	32.000	4.500	3.0	0.840
4000	タイプⅠ	2450	5.0	28.500	3.975	3.0	0.735
	タイプⅡ	2650	5.0	30.500	4.275	3.0	0.795
	タイプⅢ	3000	5.0	34.000	4.800	3.0	0.900
4250	タイプⅠ	2600	5.0	30.000	4.200	3.0	0.780
4500	タイプⅠ	2750	5.0	31.500	4.425	3.0	0.825
4750	タイプⅠ	2900	5.0	33.000	4.650	3.0	0.870
5000	タイプⅠ	3050	5.0	34.500	4.875	3.0	0.915