

# シンシンブロック

ASUZAC

L型擁壁

擁壁

張出工法

カルバークラス

パイコン付管

マンホール

側溝

L形側溝石

水路

砂河

防川

貯留システム

景観石材

信州リサイクル  
パイコン製法

付

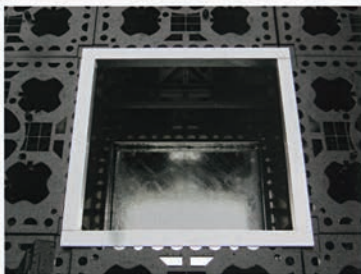
録

# シンシンプロック

## 特長

シンシンプロック(SSBB)は、プラスチック製雨水貯留浸透槽のバイオニアとして数々の特長を備えています。

- **高い貯留率**  
貯留率が95～96%と高く、限られたスペースで効率よく雨水をコントロールできます。
- **目視点検が可能**  
開口率が大きく、槽内部の目視点検や維持管理が容易に行なえます。
- **高い処理機能**  
流入部の空間が大きいため、集中豪雨時の一時的な大量流入に対し、逆流することなく、十分な処理が可能です。
- **容易な施工**  
軽量かつ組立てが簡単のため、人力により短時間で施工ができます。施工には特殊な技術や機械を必要としません。
- **機能バリエーション**  
水槽内部に仕切り壁を設けることができ、管理部を組込んだ多機能槽を構築できます。貯留型、浸透型、貯留浸透型の3種類の槽を構築できます。
- **運搬効率**  
コンパクトに積重ねができるため運搬効率がよく、施工現場でも過大なスペースを必要としません。
- **強度(T-25対応)**  
土被り0.5m以上でT-25対応。実用上十分な本体強度に加え、補強部材も取り揃えています。
- **リサイクル**  
本体の素材であるポリプロピレンは、使用後のリサイクルが可能です。



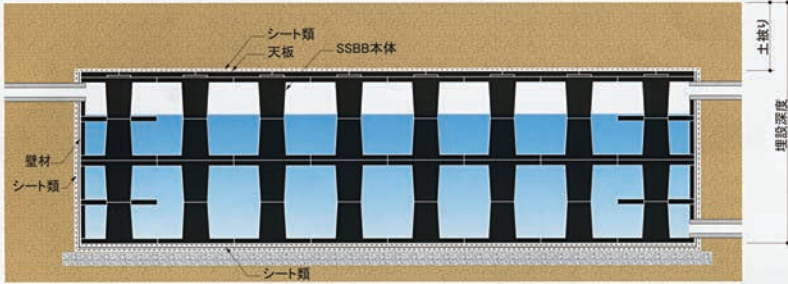
## SSBBの種類

SSBB本体には様々な設計条件に対応した型があります。

<p>■ 720-3A型</p>  <p>ポリプロピレン成型品 W720×D720×H390 (5個/m<sup>2</sup>) 貯留率:96% 開口率:57.2%</p>	<p>■ 720-3B型</p>  <p>ポリプロピレン成型品 W720×D720×H390 (5個/m<sup>2</sup>) 貯留率:96% 開口率:57.2%</p>	<p>■ 720-2N型</p>  <p>ポリプロピレン成型品 W720×D720×H390 (5個/m<sup>2</sup>) 貯留率:96% 開口率:44.9%</p>	<p>■ 545型</p>  <p>ポリプロピレン成型品 W545×D545×H260 (13個/m<sup>2</sup>) 貯留率:95% 開口率:54.4%</p>
<p>■ 720-2型</p>  <p>ポリプロピレン成型品 W720×D720×H390 (5個/m<sup>2</sup>) 貯留率:96% 開口率:39.6%</p>	<p>■ 360-1型</p>  <p>ポリプロピレン成型品 W360×D360×H260 (30個/m<sup>2</sup>) 貯留率:95% 開口率:23.6%</p>	<p>■ 360-1N型</p>  <p>ポリプロピレン成型品 W360×D360×H260 (30個/m<sup>2</sup>) 貯留率:95% 開口率:34.5%</p>	<p>■ 720-2NB型</p>  <p>ポリプロピレン成型品 W720×D720×H390 (5個/m<sup>2</sup>) 貯留率:96% 開口率:44.9%</p>

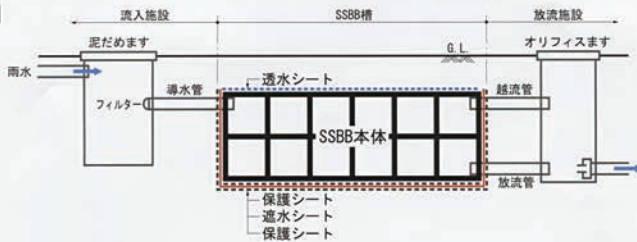
基本部材構成

SSBB本体を上下・前後左右に連結しながら組立て、その外周部に壁、上面には天板を取付けます。さらに、その周囲をシート類(遮水シート、透水シート、保護シート)で覆うことにより槽が構成されます。(下図は720-3A型の例)

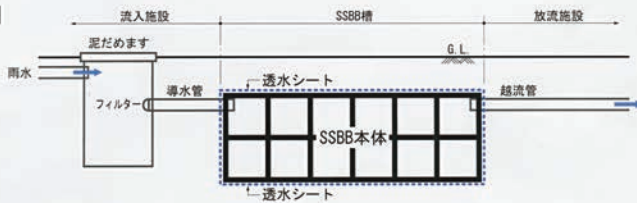


シート類との組合せ方により、貯留型、浸透型、貯留浸透型の槽を構築できます。

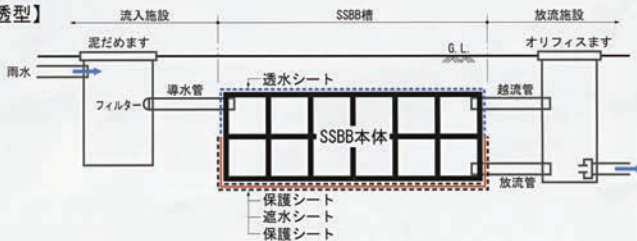
【貯留型】



【浸透型】



【貯留浸透型】



L型擁壁  
 擁壁  
 張出し法  
 カルパックス  
 バイコン付管  
 マンホール  
 側溝  
 L形側溝石  
 水路  
 砂河  
 防川  
 貯留システム  
 景観石材  
 バイコン製法  
 付録

標準施工工程

従来工法に比べ、簡単に、短時間で施工することができます。

1 掘削工



2 基礎砕石敷き込み



3 不陸調整



4 底部シート工



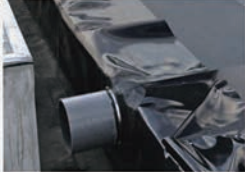
5 SBBB組立て



SBBB組立て



6 側部・配管部シート工



7 側部・天盤シート工



8 外部施設工 オリフィスマスなど



9 管理用施設工 点検孔など



11 施工後 上部空間は駐車場や公園などとしてご活用いただけます。



10 埋戻し・転圧工



⚠ シンシブロックは雨水を地下に貯留浸透させることを目的とした製品です。技術資料に記載された強度・適用条件などをご参照のうえ、適切な設計・施工・維持管理のもとでご使用ください。

L型擁壁

擁壁

張出工法

カルバート

パイコン付管

マンホール

側溝

L形側溝石

水路

砂河

防川

貯留システム

景観石材

信州サイクル

付

録