

マリンかぶせーる

ASUZAC

L型擁壁

擁壁

張出工法

カボック
ボックス

バイコン
付管

マンホール

側溝

L形
側溝石

水路

砂河

防川

貯留システム

景観石材

信州リサイクル
バイコン製法

付

録

マリンかぶせーる

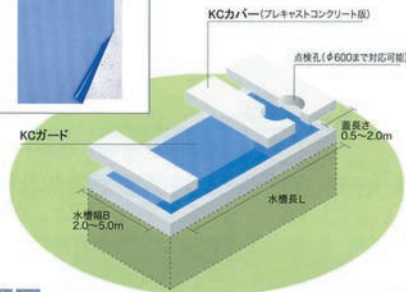


KCガード

KCガードは長期耐久性、耐酸性、耐アルカリ性に優れる多層特殊樹脂で作られた、防火水槽専用シートです。このシートは現地にて採寸したオーダーメイドとなります。



KCガード



老朽化した防火水槽が 簡易耐震防火水槽に蘇る!

現在、無蓋の防火水槽が全国いたるところにあります。安全面・衛生面・美観などが、問題になっています。

マリンかぶせーるは、既設の防火水槽形状に合わせて KC ガード・KC カバーを製作。据付後は安全で地震に強い防火水槽に蘇り、問題もいっきに解消です。

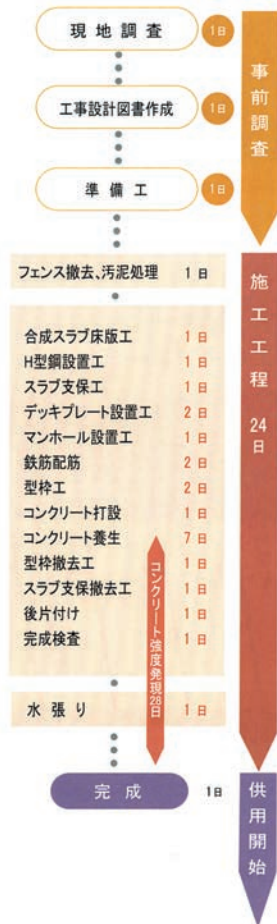
特長

- 1 蓋をかぶせて外界と遮断するので、安全面・衛生面等に優れています。
- 2 フェンスは不要ですから取り払います。
- 3 防火水槽に大きなひび割れが生じて、KCガードがしっかりと水を守ります。
- 4 工期は3日間程度です。
- 5 厳重に品質管理された工場生産のプレキャストコンクリート版です。
- 6 1m²あたり10kNの等分布荷重で設計していますので、緊急時に乗用車程度の乗り入れなら可能です。

作業フローチャート

■ マリンかぶせーるの場合 施工日数 **3日**
TOTAL 35日

■ 現場打ちの場合 施工日数 **24日**
TOTAL 50日



※1 形状寸法の分かる図面をご用意下さい。水槽内の計測が必要な場合はあらかじめ排水をお願いします。
 ※2 汚泥処理については、別途処理をお願い致します。

L型擁壁
擁壁
張出し法
カルバート
パイコン付管
マンホール
側溝
L形側溝石
水路
砂河
防川
貯留システム
景観石材
パイコン製法
付録

施工手順



1 現地実測(外寸)

水槽本体の状況確認、周囲のスペース等を調査します。



2 現地実測(内寸)

水をポンプで汲み出してから、内寸法、ピット形状、内空壁面の状態調査を行います。
※底の汚泥は処理願います。



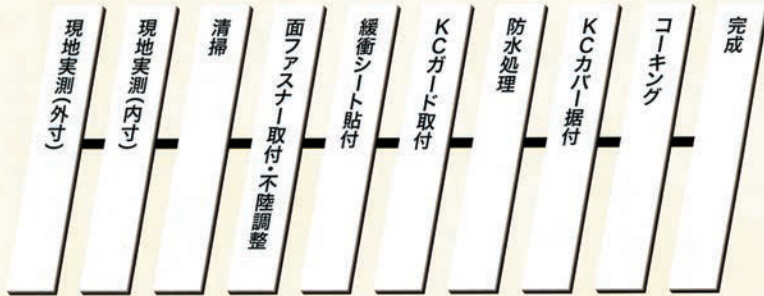
3 清掃

藻等が躯体に付着している場合は、高圧水等で洗い流します。躯体に欠陥がある場合は、はつり落とし、表面を樹脂モルタル等で平滑に仕上げます。



4 面ファスナー取付・不陸調整

● 施工要領フローチャート





5 緩衝シート貼付



6 KCガード取付

槽の中にKCガードを取り付けます。



7 防水処理

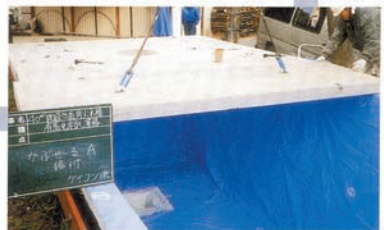


10 完成



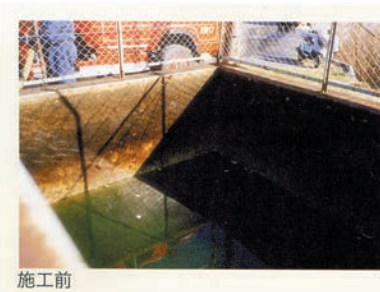
9 コーキング

KCカバー同士の目地に弾性の樹脂コーキングを充填します。これにより外部と完全に遮断します。



8 KCカバー据付

工場です法を合わせて生産されたKCカバーを据え付け、連結し、蓋を一体化させます。



施工前



施工後

L型擁壁

擁壁

張出し法

カルパックス

パイコン付管

マンホール

側溝

L形側溝石

水路

砂河

防川

貯留システム

景観石材

信州サイクル
パイコン製法

付

録